

NECESITA UN SEGURO MÉDICO PARA 2023?

LA INSCRIPCIÓN ABIERTA ES DEL 1 DE NOVIEMBRE AL 31 DE ENERO

Por favor traiga los siguientes documentos por cada persona que declare en sus impuestos sobre la renta

*Impuestos sobre la Renta de años anteriores

*Tarjeta de Residente Permanente (Green Card)

*Permiso de Trabajo

*Certificado de Naturalización/Ciudadanía

*Pensión

*Carta de pensión alimenticia pagada o recibida

*Préstamos para estudiantes *Tres últimos talones de pago

*Tarjeta de Seguro Social

*Pagos de jubilación

*Beneficios de desempleado

Tenga en cuenta que hay cambios importantes que deben considerarse.

¡LLÁMANOS o ENVÍANOS UN MENSAJE para programar tu cita!



AMANDA MARTINEZ

Correo: Amartinez@nhcac.org

Teléfono: (201) 494-3873

Tiempo: 8:30am-5:00pm

DIRECCIÓN:

Lunes-Viernes

220 Passaic St. Passaic, NJ 07055



ALEXIS ROSADO-CARRION

Correo: Arosado@nhcac.org

Teléfono: (201) 375-5802

Tiempo: 8:30am-5:00pm

DIRECCIÓN:

Lunes-Viernes

5301 Broadway West New York, NJ 07093



BLANCA CASTILLO

Correo: Bcrivera@nhcac.org

Teléfono: (201) 893-9959

Tiempo: 8:30am-5:00pm

DIRECCIÓN:

Lunes-Viernes

25 E Salem St, Hackensack, NJ 07601



JASMIN TORRES

Correo: Jatorres@nhcac.org

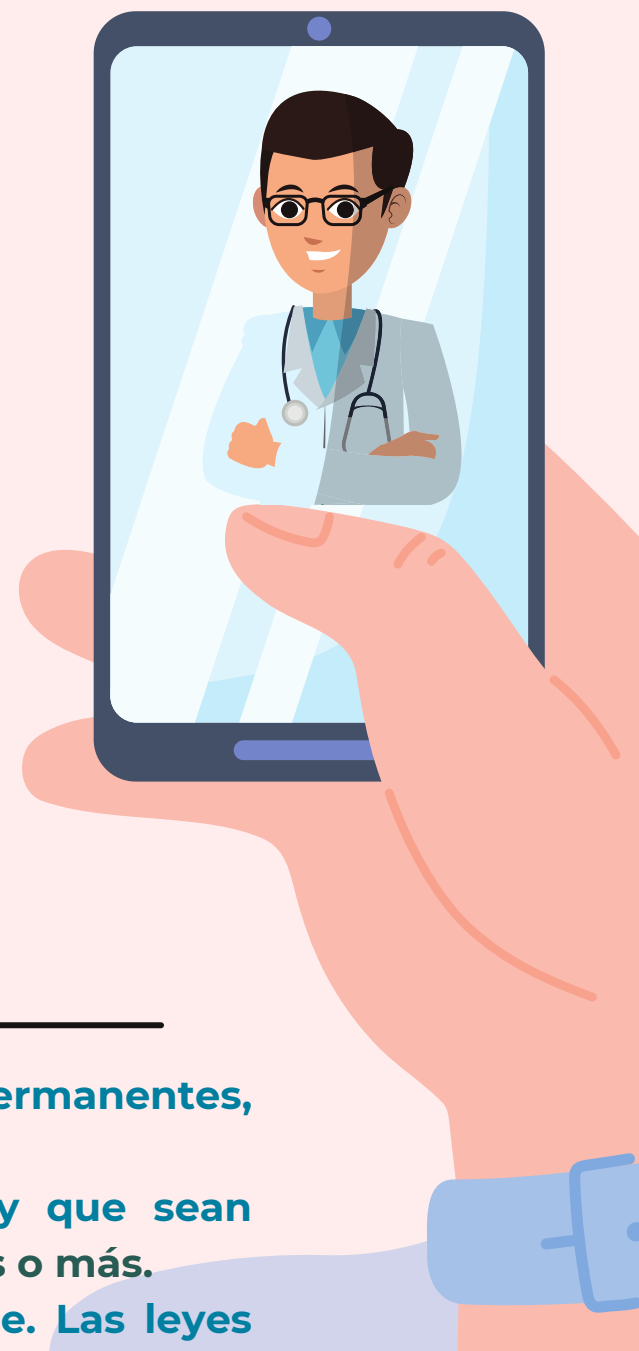
Teléfono: (201) 952-7283

Tiempo: 8:30am-5:00pm

DIRECCIÓN:

Lunes-Viernes

324 Palisade Ave, Jersey City, NJ 07307



*Get Covered NJ es para personas que son ciudadanos, residentes permanentes, personas que tienen permiso de trabajo, visas o refugiados.

*NJFamilyCare/Medicaid es para personas menores de 65 años y que sean ciudadanos o tengan una tarjeta de residente permanente por 5 años o más.

*Las personas indocumentadas sólo son elegibles para Charity Care. Las leyes